

Etablering af praktikcentret sammen med erhvervslivet, forankring og drift Praktikkobling Viden Djurs Deltagere: Viden Djurs og Rotary



Målgruppe: Handels-, kontor- og detail elever
fra handelsskoleafdelingen samt
smedeuddannelsen fra teknisk skole afdelingen.
Endvidere samarbejdes med Viden Djurs'
iværksættermiljø. (3D, web design, games)



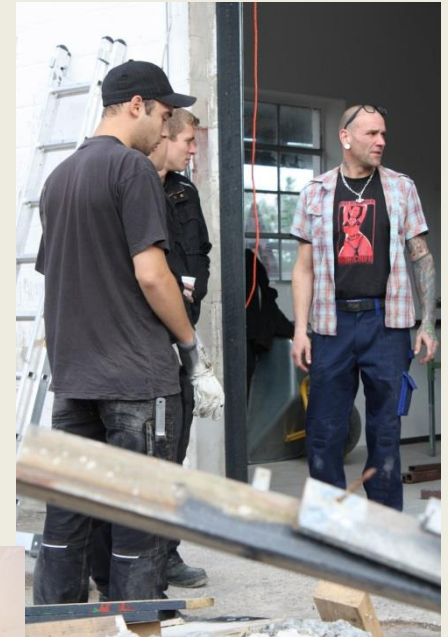
Etablering

- Egen matrikel



Etablering

- Egen profil
- Egne SKP-instruktører



Etablering

- Samarbejde med Rotary
- Samarbejde med lokale LUV'ere



Forankring

- Information til Vid personale
- Etablering af samarbejde imellem praktikkobling og Viden Djurs
- Synergi meget af tiden – og nogle gange bøvl



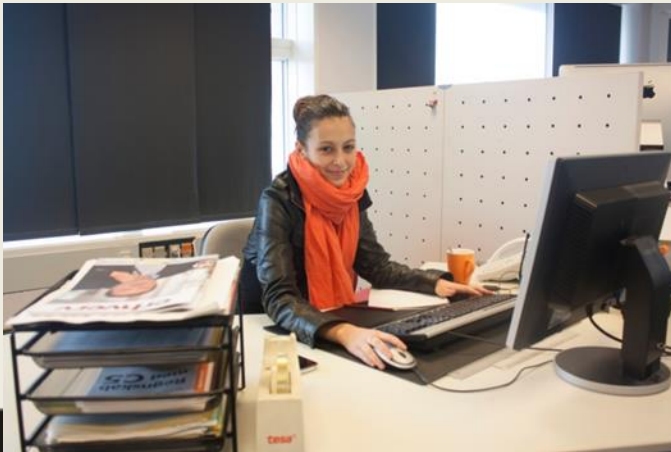
Drift



- Samarbejde med virksomhedsnetværk – LOP-arbejde
- Udvidelse af virksomhedsnetværk
 - Nye praktikpladser
 - Nye delaftaler
- Fortsat samarbejde med Rotary – som døråbner

Drift

- Skolepraktikken afspejler rigtige praktikpladser mest muligt
- Synergieffekt imellem handelsskole- og teknisk skole elever



Drift

- Færdiggørelse af produktkatalog
- Fortsat synliggørelse af praktikkobling
 - Som uddannelsessted
 - Som virksomhed
- Samarbejde med Viden Djurs' iværksættermiljø



Tilsigtede produkter/resultater – vi er næsten i mål....

- Fælles drift af virksomhed i et samarbejde imellem smedeelever og handelsskoleelever
- Etablering og drift af virksomhedsnetværk i samarbejde med Rotary
- Udvikl. af udd. materiale samt udd. af SKP-instruktører
- Plan for længere sekvenser sammensat af korte praktikophold
- Produktkatalog for skolepraktikvirksomheden
- Kompetencedatabase for hhv. virksomheder og elever



Branding

- Brochuremateriale til såvel SKP-elever som til virksomheder
- Synliggørelse af SKP-elevernes resultater – uden at komme i konflikt med lokale virksomheder
- Jævnlig opmærksomhedsskabende events/artikler
- Målrettet arbejde med øget prestige for SKP

