

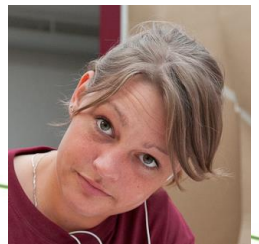
Skolepraktik på TEC

- **500 elever/lærlinge**
- **14 fag**
- **30 instruktører**

- **20 % ophører**
- **35 % uddannelsesaftale**
- **4 % udlært**

- **200 dage i gennemsnit**

TEC



SKP • ETU-udfordringer?

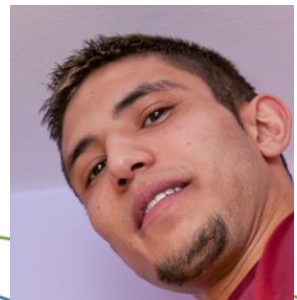
- **56 % svarprocent i 2011**
- **53 % svarprocent i 2012**

- SKP 255 elever
- Skole eller VFU 148 elever (92/56)
- I delaftale 19 elever



Fokusområder med afsæt i SKP• ETU-2011 undersøgelsen

- **33 %** - ved ikke om de har lært det de skulle?
- **51 %** - kender ikke praktikmålene
- **37 %** - synes de havde for få opgaver



Afledte initiativer

- 6 dages kursusvirksomhed for instruktørerne
- Praktikmål/kompetencevurdering/feedback
- Dialog med LUU/Faglig Udvalg om arbejdsopgaver
- Nye kunder og arbejdsopgaver



Arbejdsopgaver - internt

- På TEC
- Foreninger
- Frivillige organisationer
- Kommunale institutioner
- Personalet

TEC



Arbejdsopgaver - eksternt

- Andre Tekniske skoler
- Foreninger
- Frivillige organisationer
- Eventarrangementer

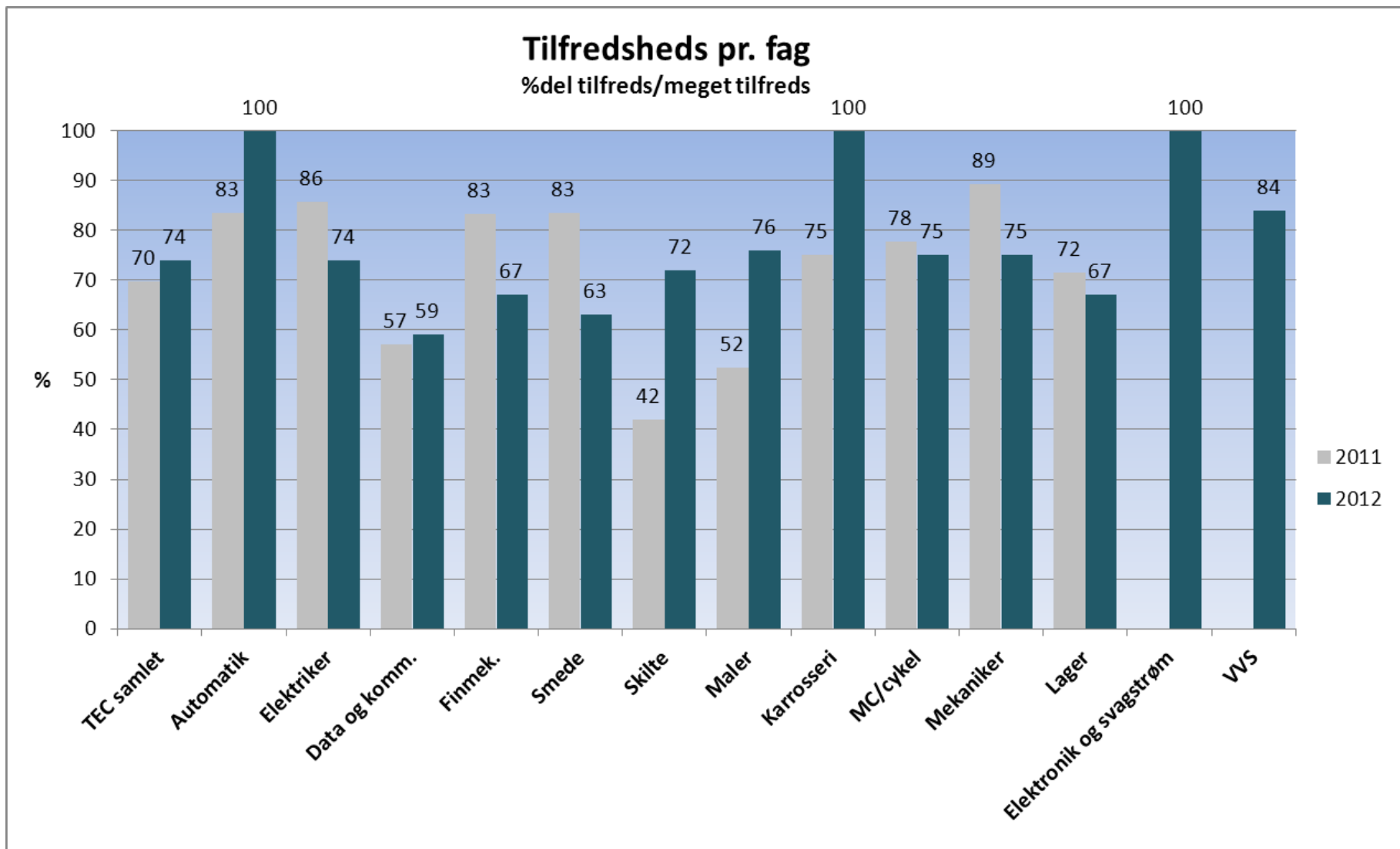
TÈC



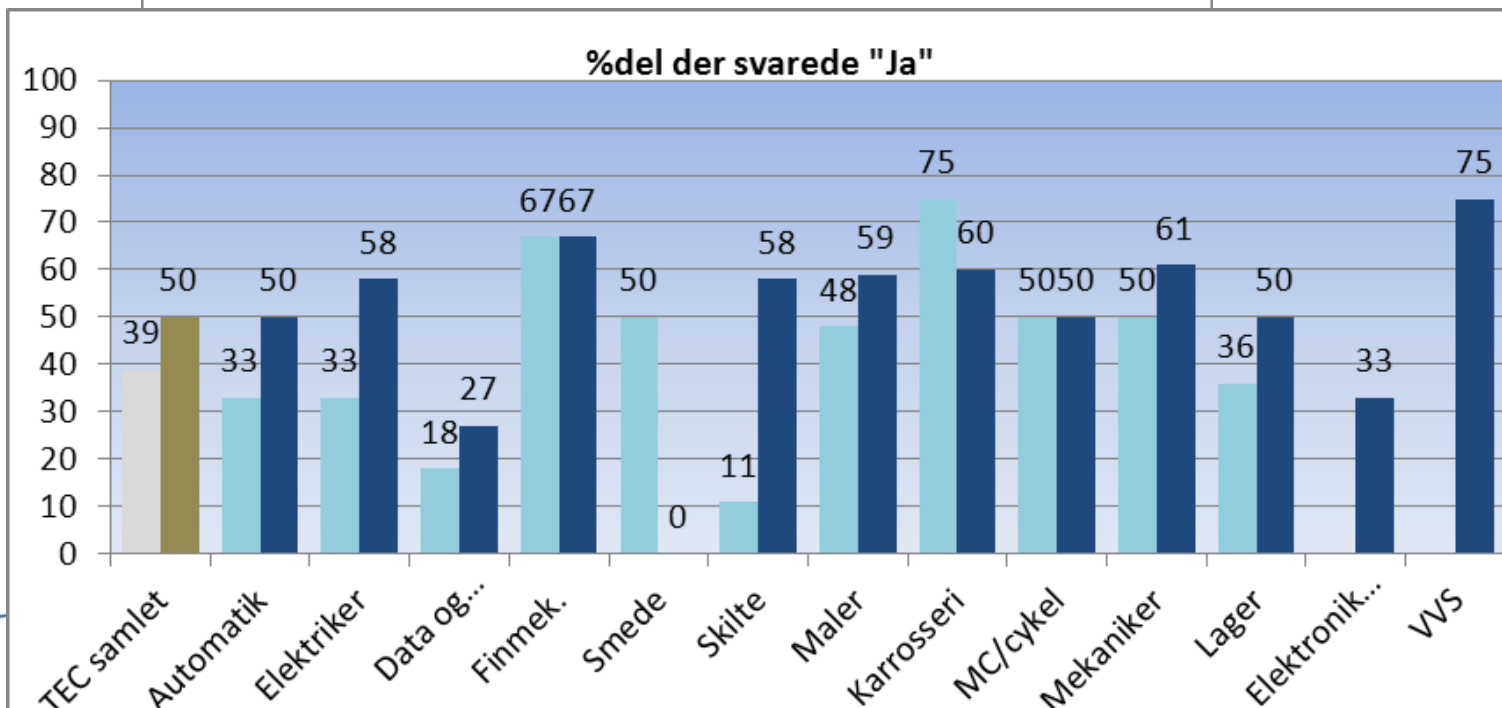
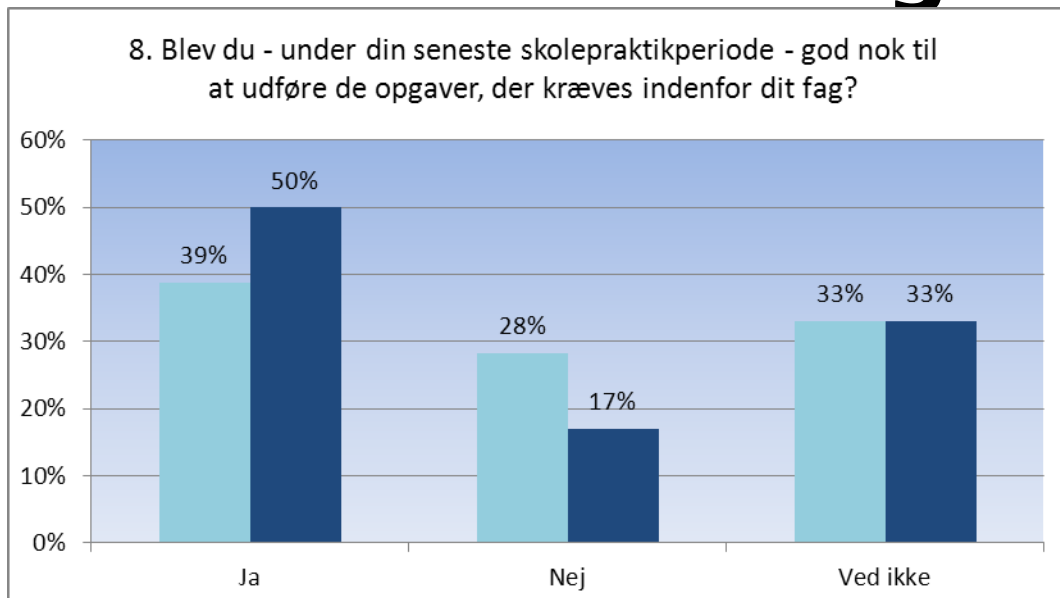
SKP • ETU 2012 (2011)

- **74%** (**70 %**) er tilfreds/meget tilfreds med SKP
- **79%** (**80 %**) siger at de fysiske rammer er gode/delvis gode
- **74%** (**77 %**) er enig/helt enig i, at deres instruktør har været gode til at instruere mig
- **62%** (**72 %**) trives med deres instruktør
- **74%** (**77 %**) trives med deres kammerater

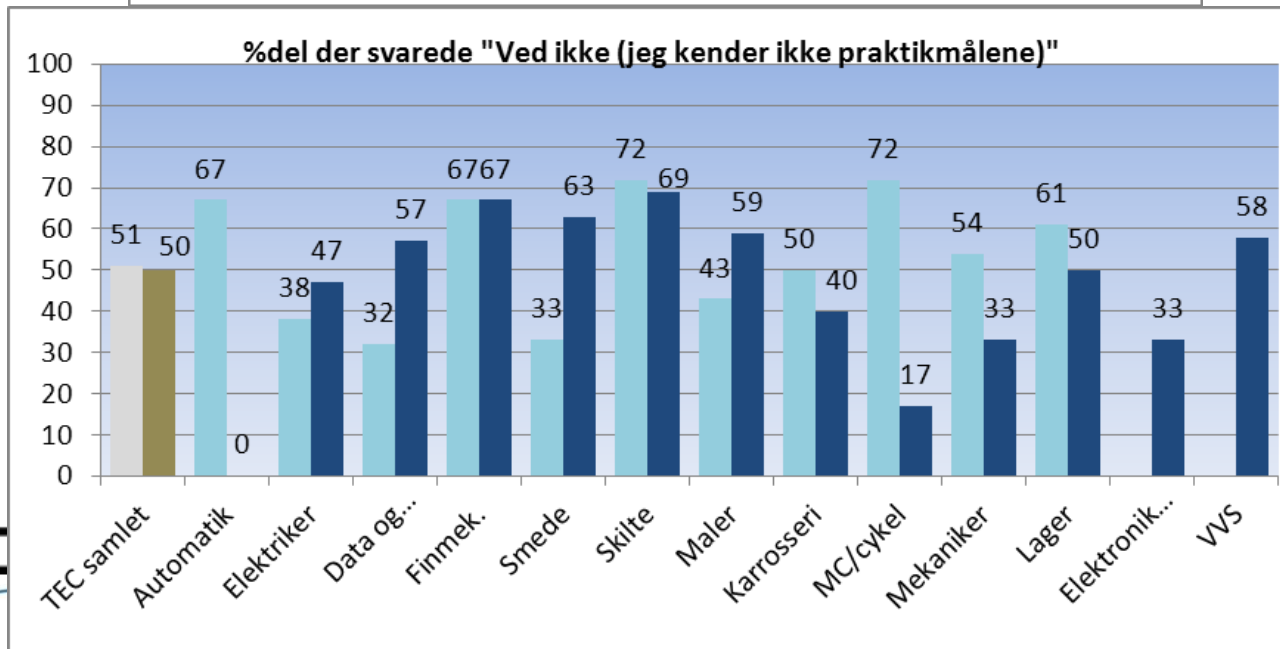
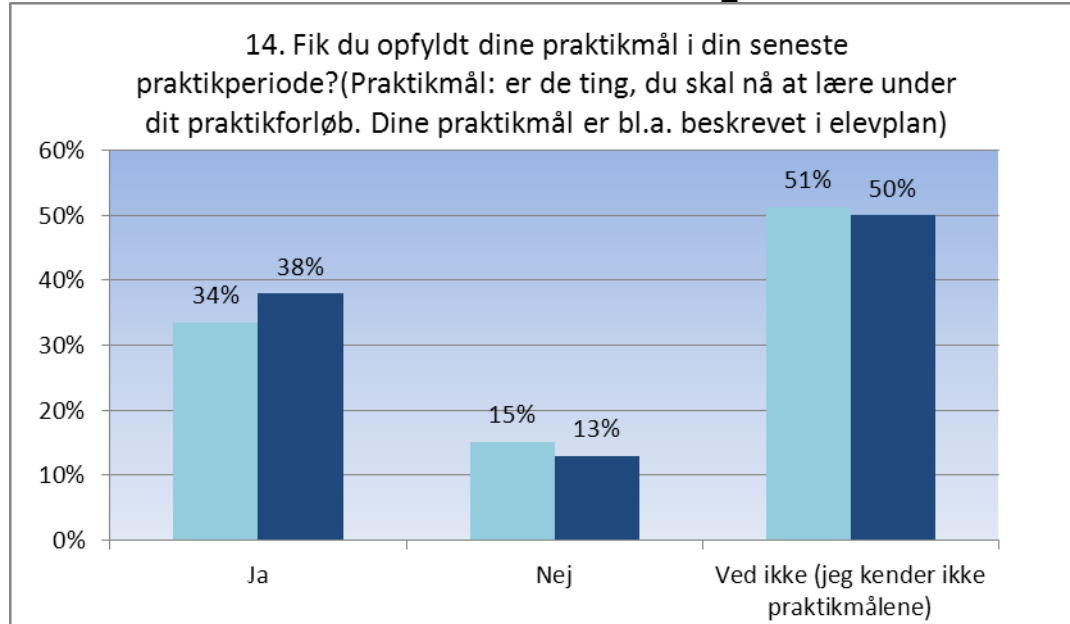
SKP • ETU 2012–Tilfredshed



SKP•ETU-2012-Blev du god nok?

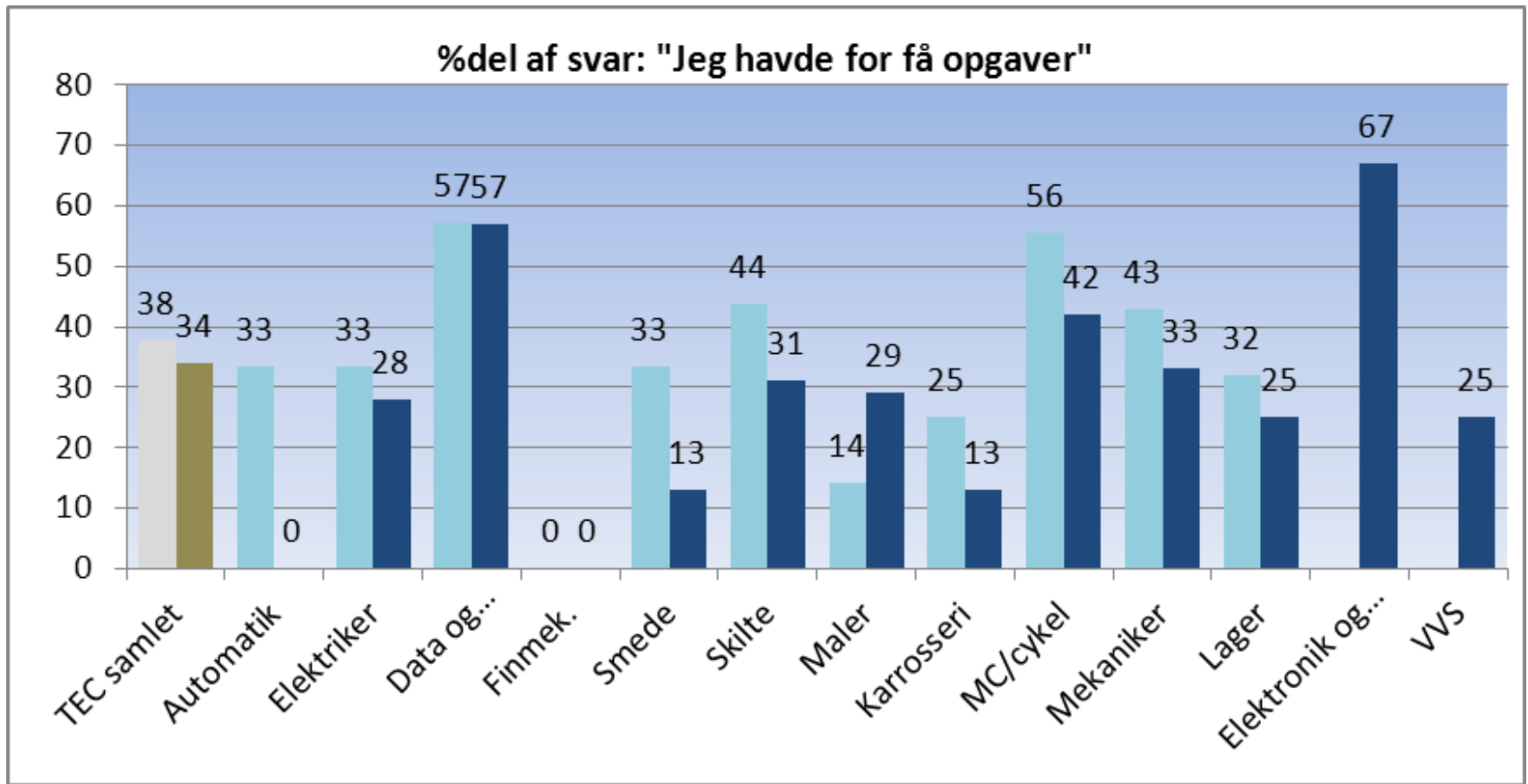


SKP • ETU 2012 - praktikmål?



SKP•ETU - 2012

- Jeg havde for få opgaver



SKP • ETU 2013

- **Planlagt gennemføres i juni 2013**
- **Spørgsmål 😊**

TÈC

