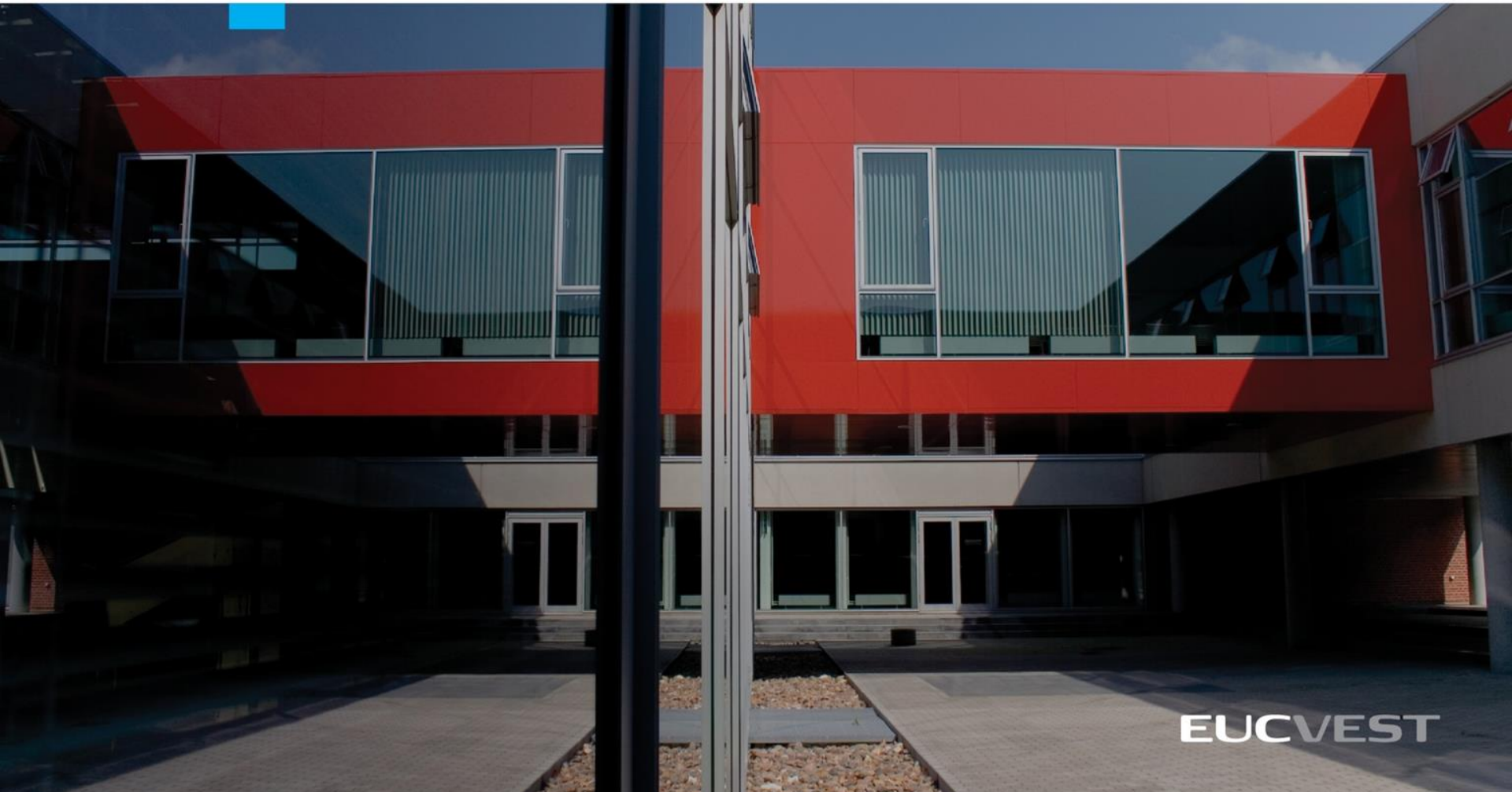


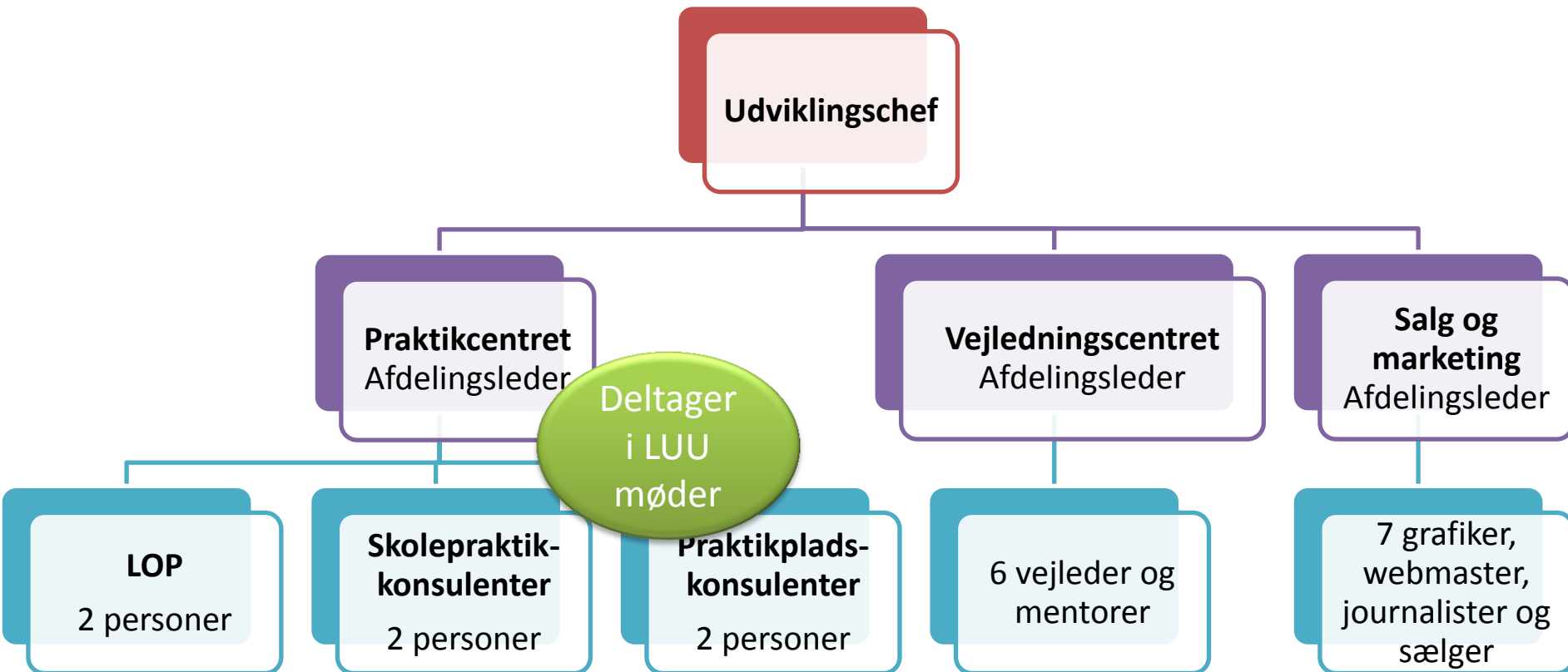
Praktikcentrets organisatoriske forankring og drift



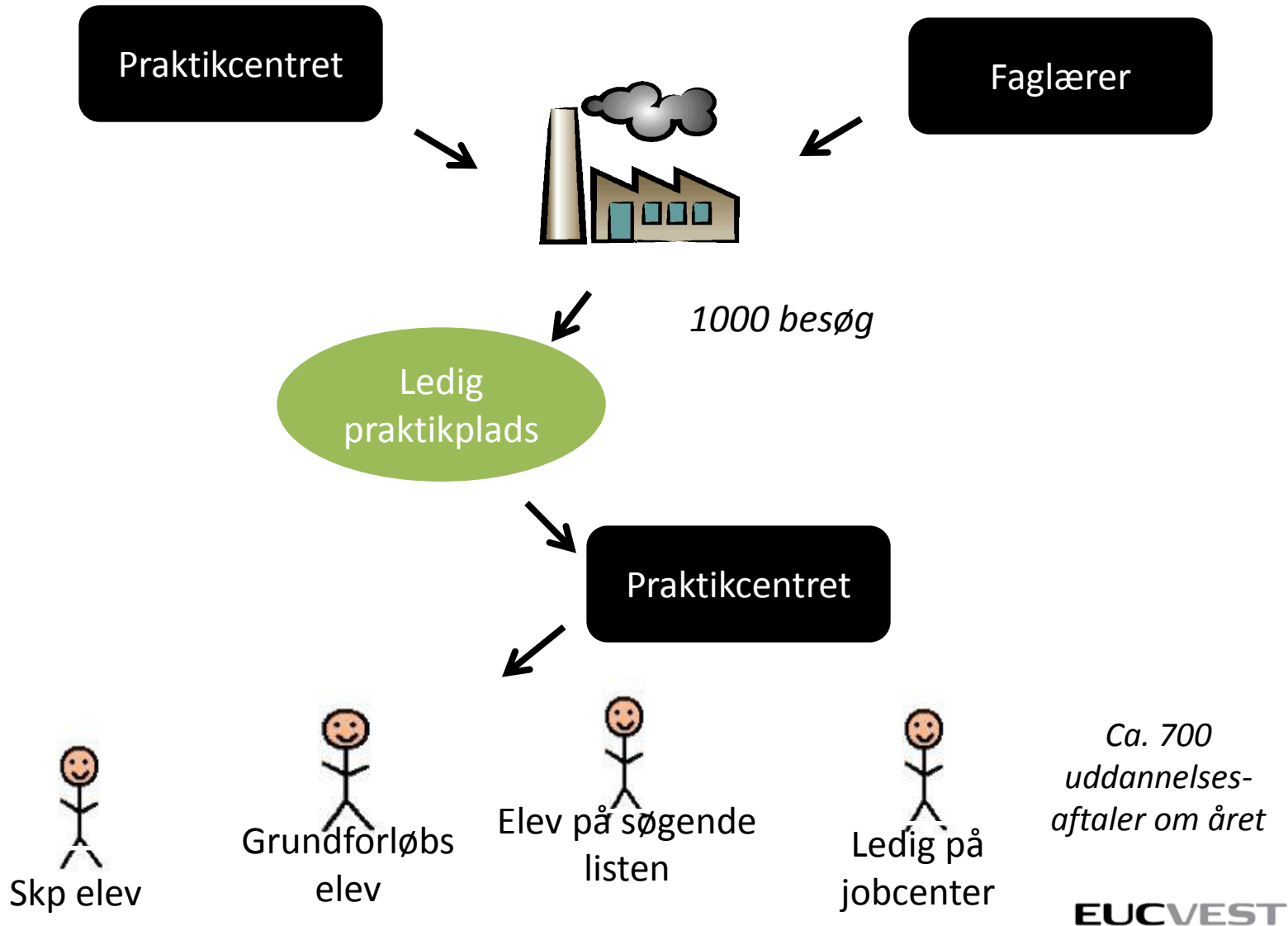
Kort præsentation af:

1. Organiseringen i praktikcentret og samarbejdet med LUU
2. Mål og resultater for praktikcentrets arbejde
3. Kvalitetssikring af skolepraktikken

1 Praktikcentrets organisatoriske forankring



Praktikcentrets rolle i det opsøgende arbejde



Praktikcentrets arbejde med skp. elever i 2012

Indgang	Antal 2012	Uddannelses-aftale 2012	Udmeldte	Afstigning trin 1	I SKP pr. 3. januar 2013
Smede	15	11	3		1
Skibsmontør	2	2			
Murer	10	7	2		1
Tømrer	9	8	1		0
VVS/ blik	5	2	2		1
El	5	5			
Maler	17	9	5		3
Mekaniker	20	11	7		2
Lager	15	4	2	5	4
Gastronom	3	0	1		2
Ernæringsass	6	3	2		1
Frisør	3	3			
Teknisk design	5	2	3		
I alt	115	67 / 58%	28 / 24%	5/4%	15 / 13%
Mål for 2013		75 aftaler			

Fra skolepraktik til svendebrev

MÅLET med de 14 dage i skolepraktik:

At eleven finder en praktiksted (VFU) med mulighed for en ordinær uddannelsesaftale / kort aftale

Sker det ikke - kontakter praktikcentret en af "klyngevirksomhederne"

4. Evaluering af eleven og kvalitetssikring

- Evalueringsskema (loster både faglige og personlige kompetencer)
- Registreres i EMMA (Elevmedlemsregister af EMMA)
- Krav til kompetenceudvikling i nye virksomheder og i samarbejde med elev (og praktikcenter)
- Elev mellem praktik og skole bliver også tilknyttet praktikcenter

Meget telefonisk kontakt mellem praktikcentret, elev og virksomhed

Spørgsmål?



Tak fordi I lyttede 😊

Anette Fuglkjær

Leder af Praktikcentret, Teknisk skole Esbjerg

2345 5147 / afk@eucvest.dk